

# 臺南市七股區後港國小 103 年度學生健康檢查實施計畫

## 壹、依據：

- 一、中華民國 91 年 2 月 6 日華總一義字第 09100025070 號總統令公布之「學校衛生法」第八條規定。
- 二、中華民國 92 年 6 月 25 日教育部臺參字第 0920082231A 號令發布、行政院衛生署署授國字第 0920008137 號之「學生健康檢查實施辦法」辦理。
- 三、台南市 103 學年度國民中小學學生健康檢查實施計畫。

## 貳、目的：

- 一、測知學生的健康狀況及生長發育情形。
- 二、早期發現體格缺點和疾病，早期予以治療。
- 三、教導個人重視身心健康的觀念、態度和行為。
- 四、增進家長與教師對學生健康的關注。
- 五、透過學生健康指標，提供政府瞭解國民健康狀況。
- 六、根據檢查的結果，判斷學生生活的適應能力，以便參與各式學習活動。

## 參、檢查日期：103 年 10 月 06 日（星期一）

本校一、四年級尿液、蟯蟲檢體送檢

103 年 10 月 02 日（星期四）

本校一、四年級理學檢查

## 肆、檢查地點：本校圖書室、健康中心

## 伍、受檢對象：

- 一、健康檢查、尿液篩檢、蟯蟲檢查：本校一、四年級學生
- 二、血液檢查：本校國小四年級學生

## 陸、承辦檢查醫院：臺南市新營區新興醫院

## 柒、檢查項目：

臺南市國民小學健康檢查項目內容及檢查對象如下表 1—

表 1. 臺南市國民小學健康檢查項目內容及檢查對象

項目	內 容	檢查對象	檢查方法	檢查用具	檢查人員
體格 生長	身高、體重	國小一、四年級	身高體重測量	身高體重計	學校護理人員，應於健檢工作前完成，並登錄於健康記錄卡上
	視力	國小一、四年級	Snellen' s E Chart	視力表	
	NTU 立體圖	國小一年級	NTU 亂點立體圖	亂點立體圖檢查卡	
	辨色力	國小一、四年級	色覺檢查	色覺檢查本	
代謝 症候 群	腰圍	國小四年級	皮尺環繞腰部測其長度	皮尺	健檢人員
	血壓		測量上臂肱動脈血壓	血壓計	健檢人員
眼睛	斜視、睫毛倒插、眼球震顫、眼瞼下垂	國小一、四年級	角膜光照反射法、視診	小手電筒、	健檢醫師
頭頸	斜頸、異常腫塊及其他	國小一、四年級	視診、觸診		健檢醫師
耳 鼻 喉	聽力	國小一、四年級	音叉檢查法	512Hz 音叉	健檢醫事人員
	唇顎裂	國小一、四年級	視診		健檢醫師
	構音異常	國小一、四年級	分辨發音是否清晰		健檢醫師
	耳道畸形	國小一、四年級	視診、觸診	頭鏡、耳鏡、手電筒、壓舌板、燈光	健檢醫師
	耳膜破損、盯聾栓塞、扁桃腺腫大及其他異常	國小一、四年級	視診		健檢醫師
胸部	心雜音、心律不整、呼吸聲異常、胸廓異常及其他異常	國小一、四年級	視診、觸診、聽診	聽診器、屏風	健檢醫師

項目	內 容	檢查對象	檢查方法	檢查用具	檢查人員
腹部	異常腫大及其他異常	國小一、四年級	視診、觸診、扣診	燈	健檢醫師
脊 柱 四肢	脊柱側彎、肢體畸形、青蛙肢、關節變形及其他異常	國小一、四年級	視診、觸診、Adam 前彎測驗、四肢及關節活動評估		健檢醫師
泌尿	隱罩	國小一年級 (只限男學生受檢、需家長同意書)	視診、觸診	手套更換、屏風	健檢醫師
生殖	包皮異常、精索靜脈曲張及其他異常	國小一、四年級(只限男學生受檢)	視診、觸診	手套更換、屏風	健檢醫師
皮膚	癬、疥瘡、疣、異位性皮膚炎、溼疹及其他異常	國小一、四年級	視診、觸診		健檢醫師
口腔	齙齒、缺牙、咬合不正、口腔衛生及其他異常	國小一、四年級	視診	頭鏡、探針、拋棄式口鏡、燈光、手套	健檢牙醫師
寄生 蟲	蟯蟲	國小一、四年級	肛門黏貼試紙法	顯微鏡、肛門黏貼試紙	健檢醫檢師
尿液	尿蛋白、尿糖、潛血、酸鹼度	國小一、四年級	1. 顯微鏡(初檢) 2. 試紙檢查(複檢)	1. 顯微鏡(紙杯+試管) 2. 試紙(紙杯+試紙)	健檢醫檢師
血液 檢查	(1) 血液常規：CBC/DC、 血糖。 (2) 肝功能：SGOT、 SGPT、HbsAg、HbsAb (3) 血脂肪：總膽固醇 (T-CHOL)、及三酸 甘油脂 (4) 腎功能：肌酸酐、 尿酸	國小四年級、 男生 BMI 值大 於等於 22.9，四年級 女生 BMI 值大 於等於 22.3	抽血(須空腹且 上午檢查)	實驗室檢查設備	健檢醫檢師

捌、實施流程及人員分工：

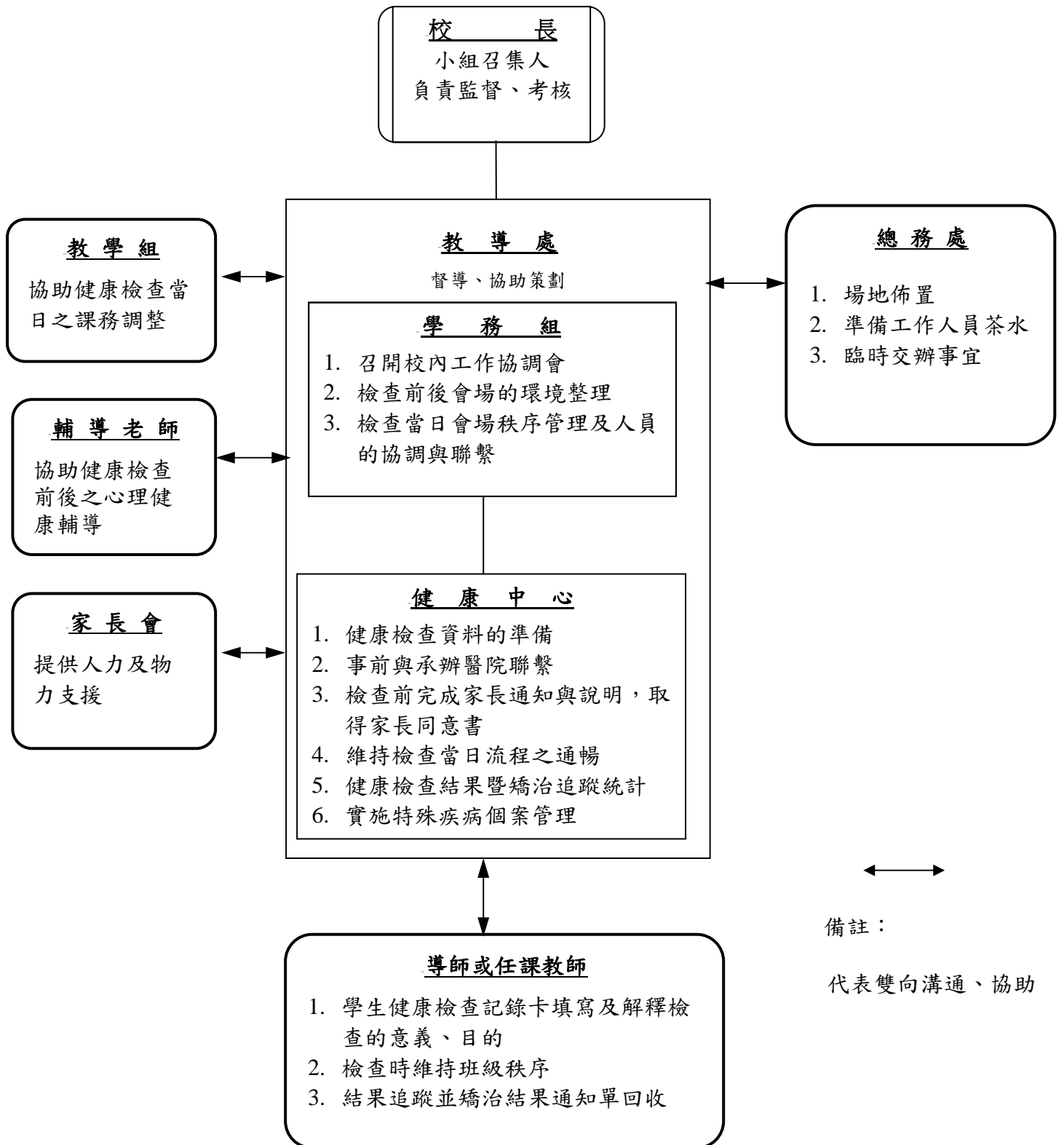
健康檢查實施流程表及人員分工圖如下表 2

表 2. 後港國民小學學生健康檢查工作小組實施流程表

實施流程	工作內容	負責單位及人員
一、檢查前學生基本資料建置	1. 健康檢查工作實施計畫擬定、聯繫與器材準備。	學務組鄭啟甫老師 護理師郭秋貝小姐
	2. 103 年 09 月 03 日召開健康檢查工作協調會。	教導處陳美玲主任 總務處郭蔚文主任 學務組鄭啟甫老師 護理師郭秋貝小姐
	3. 新生健康狀況調查暨緊急事件聯絡表填寫並登錄於健康檢查紀錄卡、健康資訊系統	一年級陳翠芬老師 四年級楊雲雯老師
	4. 檢視學生健康資料是否完整	護理師郭秋貝小姐
	5. 完成身高、體重、視力檢查(包含一年級立體圖檢查)、頭蝨檢查及紀錄。	一年級陳翠芬老師 四年級楊雲雯老師 護理師郭秋貝小姐
二、健康檢查活動說明	1. 製發家長「學生健康檢查家長通知單」。 2. 請導師檢查同意書回條需用原子筆簽名並勾選完成，同書收齊後於 103 年 09 月 08 日前交回健康中心。	學務組鄭啟甫老師 一年級陳翠芬老師 四年級楊雲雯老師 護理師郭秋貝小姐
	3. 發給級任老師「學生健康檢查計畫」(如計畫內容)並事先作說明，讓學生明瞭而配合。	學務組鄭啟甫老師 護理師郭秋貝小姐
三、健康檢查當天	1. 場地佈置、器材搬運及招待事宜。 (1) 桌椅：檢查站共 4 站，每站設會議桌一張，醫師、護士、及受檢學生座椅共三張。共計 4 張會議桌，12 張椅子。其中內兒科加設屏風圍成隔離空間，以便進行泌尿生殖器、胸腹皮膚檢查。 (2) 飲水：招待工作人員茶水。 (3) 確定場地燈光、延長線、及電源開關正常可以使用。	學務組鄭啟甫老師 護理師郭秋貝小姐 志 工陳阿款小姐 總務處郭蔚文主任

	2. 現場檢查環境維持。 學務組長及一、四年級導師、愛心志工一人，依現場狀況支援。	學務組鄭啟甫老師 護理師郭秋貝小姐
	3. 學生拿著健康紀錄卡及單張，依排定順序受檢。	一年級陳翠芬老師 四年級楊雲雯老師 護理師郭秋貝小姐
	4. 彙整填報人數證明單	護理師郭秋貝小姐
四、健康檢查 後	1. 健康檢查結果通知家長進行複查及矯治	一年級陳翠芬老師 四年級楊雲雯老師 護理師郭秋貝小姐
	2. 健康檢查結果回條催繳，並將催繳回條結果知會級任老師，同時指導家長進行複查、矯治及有關事宜諮詢	一年級陳翠芬老師 四年級楊雲雯老師 護理師郭秋貝小姐
	3. 健康檢查結果輸入	護理師郭秋貝小姐
	4. 統計分析呈報（上傳作業）	護理師郭秋貝小姐
	5. 進行體格缺點矯治及特殊疾病學生個案管理	學務組鄭啟甫老師 一年級陳翠芬老師 四年級楊雲雯老師 護理師郭秋貝小姐

圖 1 臺南市七股區後港國民小學 103 年學生健康檢查工作小組分工圖



玖、經費：由市府專款支應

拾、本計畫經校長核定後實施，修定時亦同。

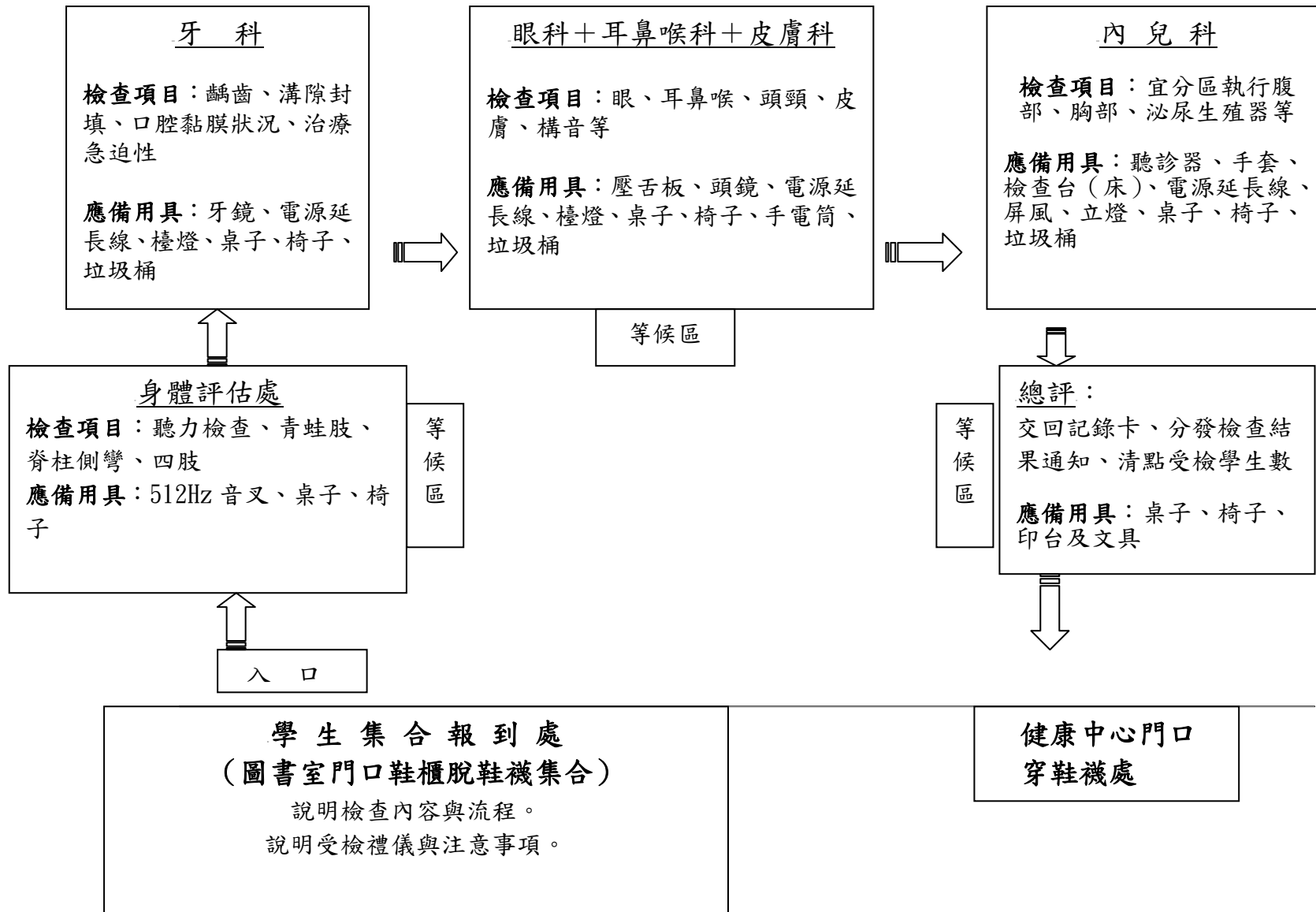


圖 2 後港國民小學學生健康檢查場地配置圖

## 臺南市七股區後港國小

### 辦理 103 學年度學生健康檢查計畫工作會議

一、依據：1、教育部會銜行政院衛生署中華民國 102 年 3 月 29 日臺教綜(五)字第 1020007918C 號、署授國字第 1020000900 號令修正發布「學生健康檢查實施辦法」第 3 條、第 6 條。

2、台南市 103 學年度國民中小學學生健康檢查實施計畫。

二、主席：黃文信校長

三、紀錄：學務組鄭啟甫老師

四、會議時間：103 年 09 月 30 日

10:10

五、會議內容：

主席：今天召集行政人員，討論健康檢查場地佈置事宜。就所辦業務提出報告。

護理師：因校內場地較少，且需要遮蔽空間；因此，規劃設置在圖書室和健康中心。綜合教室因設置紙影戲臺後，空間狹小、容易干擾，暫不考慮。

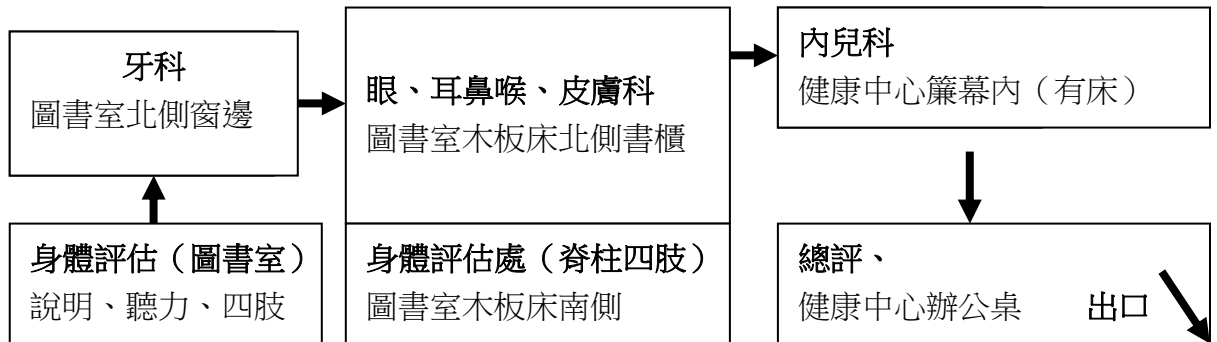
學務組：學校往年都在圖書室和健康中心辦理健檢，效果不錯。動線良好，光線充足，且離教室遠，較為安靜。學生秩序也容易掌控。

護理師：因檢查內容，分為 4 站：牙科、家醫（眼耳鼻頭頸）科、內兒科和總評。其中，內兒科會檢查腹股溝、胸腹皮膚、胸腔（一四男女）和隱睪（一男），需要遮蔽。

總務處：圖書室空間光線較好，健檢前一日，請替代役協助排定桌椅位置。並擺設分站說明牌。



學務組：目前規劃動線如下圖，請大家看看是否合乎需求。



護理師：應該沒問題，由我這邊製作站牌。

總務處：桌椅就地使用圖書室之桌椅即可。屆時由替代役依上圖排定

位置，再請護理師協助調整。茶水部份，目前就維持 10 份。

教學組：今日會通知老師週四晨光時間，暫勿使用圖書室進行授課。

主席：請護理師就上圖進行佈置準備。所需材料，請學務組幫忙籌措。

散會，10：50。

# 臺南市七股區後港國小 103 年度學生健康檢查成果



護理師說明健康檢查過程：四甲



護理師解釋健檢方式：青蛙肢檢查



淋巴檢查、耳鼻喉檢查



口腔檢查

